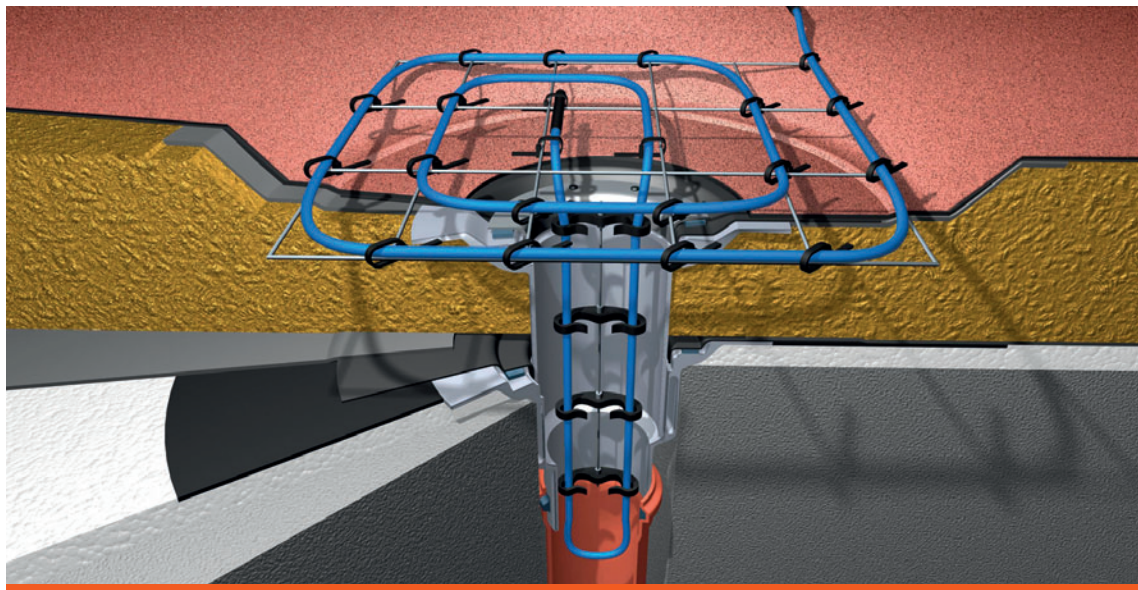


kompletní montážní sada



řez konstrukcí s detailem prostupu střešním pláštěm s izolací

48h
technická
podpora
zdarma



Řešená situace

Zamrzlá vpusť zamezí odtoku vody ze střechy a způsobí její zaplavení. V řadě případů dojde k prosakování vody do konstrukce střechy, celého objektu nebo poškození fasády.

K zamrznutí vpusť a zneprůchodnění odtoku dochází nejčastěji zasypáním ústí a okolí vpusť sněhem při intenzivních srážkách nebo postupným namrznutím vody z tajícího sněhu (k odtávání sněhu dochází vlivem denního oteplení, ohřívání konstrukce sluncem z vrchní strany, stoupání tepla svodem nebo prostupem tepla nekvalitní izolací). Sada pro automatickou ochranu vpusť řeší obě situace.

Popis sady

Topný kabel s integrovaným termostatem fixovaný na nerezové mřížce 50 x 50 cm a nerezovém fixačním lanku 50 cm pro snadnou montáž.

Základní parametry

vyhřívaná plocha střechy (okolí vpusť)	50 x 50 cm
vyhřívaná hloubka svodu	50 cm
celková délka topného kabelu fixovaného na mřížce a lanku	4,5 m
délka přívodu (provedení dle ČSN EN 60335-2-83)	10 m pro snadné zapojení
teplota pro sepnutí termostatu	< +3°C
teplota pro vypnutí termostatu	> +10°C
povrchová teplota kabelu	max. cca +40°C při teplotě vzduchu 0°C
teplotní odolnost kabelu	+70°C
výkon topného prvku	118W
napájecí napětí	AC 230V
krytí	IP 67
třída ochrany	I (PE vodič musí být připojen)

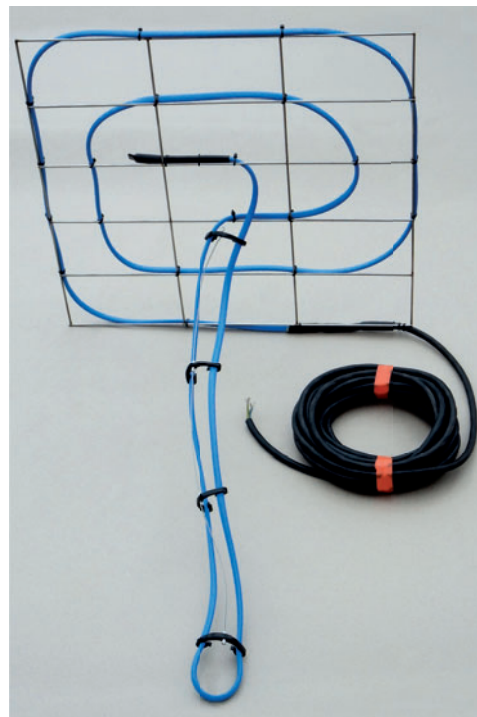


Použití sady

Mřížka s topným kabelem a termostatem je položena na vpusť tak, aby smyčka topného kabelu chránila vnitřek vpusť (svod) v hloubce 50 cm a okolí vpusť v ploše 50 x 50 cm. Přívod se připojuje do instalační krabice 10m přívodem.

Pokud na střeše netaje voda, topný prvek chrání vpusť před zasypáním sněhem (obr. 1). Pokud při oblevě na střeše taje voda, topný prvek umožňuje volný odtok tající vody ze střechy a díky tomu nedochází k zaplavení střechy, podstřeší a prostupů (obr. 2).

Instalovaný topný systém je automaticky spínán termostatem, kterým je topný kabel vybaven, při poklesu teploty pod +3°C. Povrchová teplota kabelu dosáhne max. +40°C. Tyto hodnoty zajistí spolehlivé odtátí sněhu a ledu, aniž by hrozilo jakékoliv poškození střešního pláště (střecha rozpálená sluncem má mnohem vyšší teplotu než samotný topný kabel). Funkčnost sady pro automatickou ochranu vpusť byla testována za -25°C.

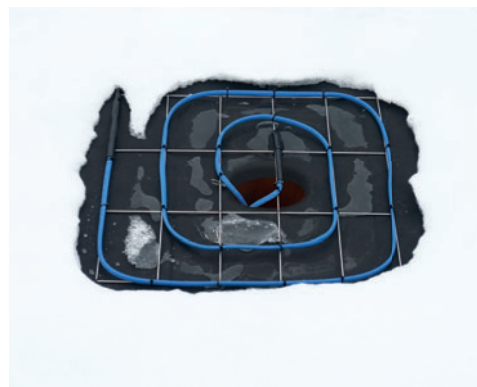


kompletní sada připravená pro montáž

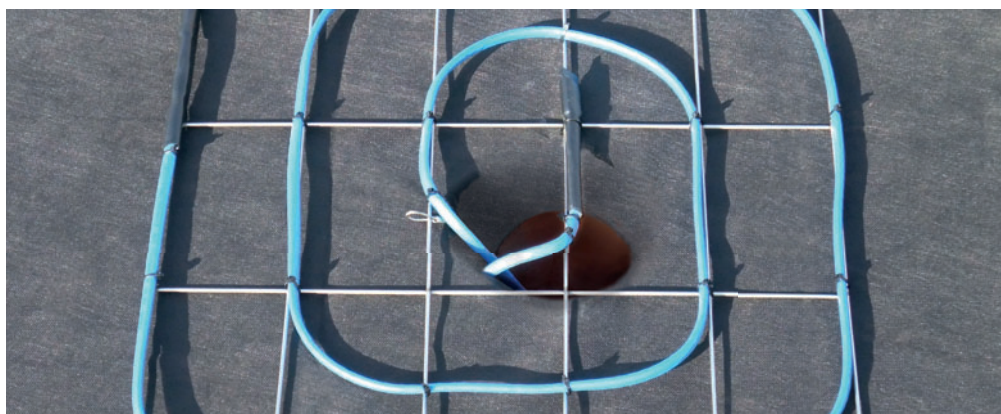
48h
technická
podpora
zdarma



provoz během mrazů (obr. 1)



provoz během tání (obr. 2)



instalace systému v okolí vpusť

Váš dodavatel:



v-system
ELEKTRO

V-systém elektro s.r.o. - ČR
Mílovanice 1
257 01 Postupice
tel.: +420 317 725 749
e-mail: info@v-system.cz
www.v-system.cz

V-systém elektro s.r.o. - ČR
kancelář Jihlava
586 01 Žižkova 13
tel.: +420 725 465 084
e-mail: info@v-system.cz
www.v-system.cz

V-systém severní Čechy
Hodkovička 16
463 12 Liberec 25
tel.: +420 485 109 644
e-mail: vor@post.cz
www.topeni.biz

Dasix s.r.o.
Kranichova ulice
710 00 Slezská Ostrava
tel.: +420 596 619 138
e-mail: info@dasix.cz
www.dasix.cz

Cord
- kabelové topné systémy, s.r.o.
Brno
tel.: +420 775 744 455
e-mail: andy@cord.cz
www.cord.cz

V-systém elektro, s.r.o. - SR
Dukelských hrdinův 651
901 01 Malacky
tel.: +421 34 7724082
e-mail: info@v-system.sk
www.v-system.sk