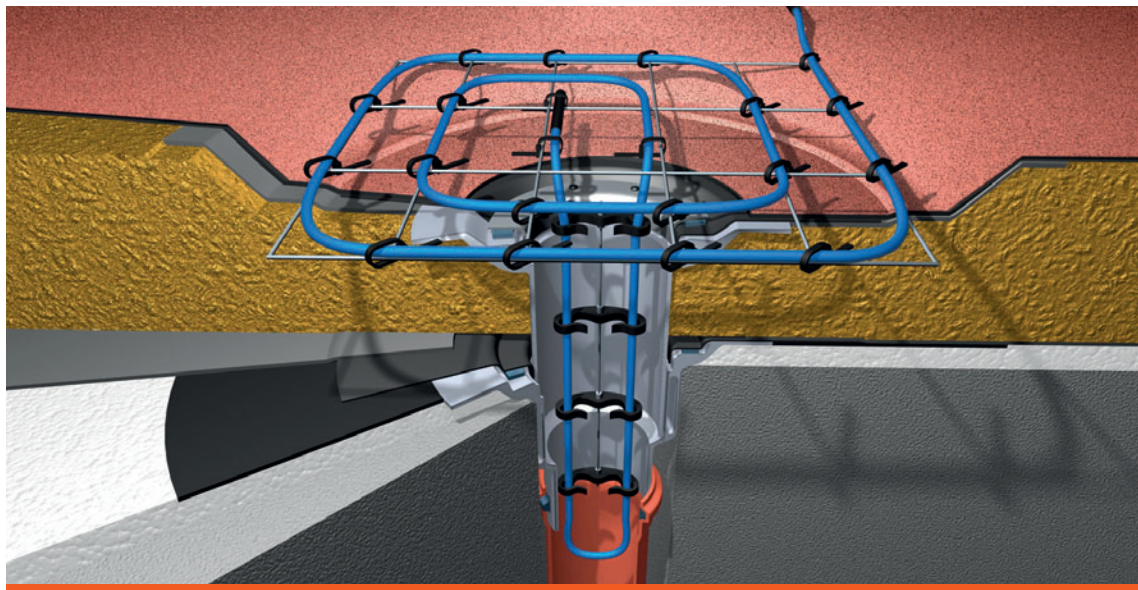




AUTOMATICKÁ OCHRANA VPUSTOV PROTI ZAMŔZANIU



kompletná montážna súprava



rez konštrukciou s detailom prechodu strešným plášťom s izoláciou

48h
technická
podpora
zadarmo



Riešená situácia

Zamrznutý vpust zabráni odtoku vody zo strechy a spôsobí jej zaplavenie. V mnohých prípadoch dochádza k presakovaniu vody do konštrukcie strechy, interiéru alebo poškodzovaniu fasády. K zamrznutiu vpustov a znepriechodneniu odtoku prichádza najčastejšie zasypaním ústia a okolia vpuste snehom a pri intenzívnych zrážkach alebo postupným zamrznutím vody z topiaceho snehu (k roztápaniu snehu prichádza vplyvom denného oteplenia, ohriatia konštrukcie slnkom z vrchnej strany, stúpaním tepla zvodom alebo prestupom tepla nekvalitnou izoláciou). Sada pre automatickú ochranu vpustov rieši obidve situácie.

Popis súpravy

Vykurovací kábel s integrovaným termostatom fixovaný na nerezovej mriežke 50 x 50 cm a nerezovom fixačnom lanku 50 cm pre ľahkú montáž.

Základné parametre

vyhrievaná plocha strechy (okolie vpustu)	50 x 50 cm
vyhrievaná hĺbka odtokového zvodu	50 cm
celková dĺžka vykurovacieho kábla fixovaného na mriežke a lanku	4,5 m
dĺžka prívodu (podľa STN EN 60335-2-83)	10 m pre ľahké zapojenie
teplota pre zapnutie termostatu	< + 3°C
teplota pre vypnutie termostatu	> +10°C
povrchová teplota kábla	max. cca +40°C pri teplote vzduchu 0°C
tepelná odolnosť kábla	+70°C
výkon vykurovacieho prvku	118W
napájacie napätie	AC 230V
trieda krytia	IP 67
trieda ochrany	I (PE vodič musí byť pripojený)

v-system
ELEKTRO

V-systém elektro, s.r.o. - SR
Dukelských hrdinov 651
901 01 Malacky
tel.: +421 34 7724082
e-mail: info@v-system.sk
www.v-system.sk

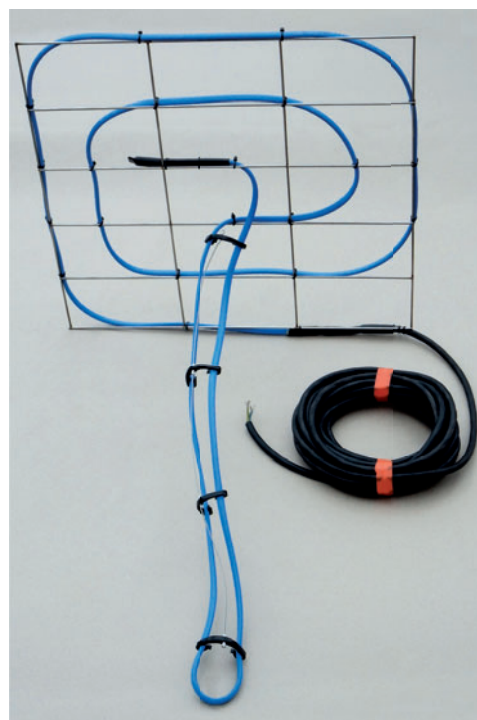


Použitie súpravy

Mriežka s vykurovacím káblom a termostatom je položená na vpust tak, aby slučka vykurovacieho kábla chránila vnútro vpustu (zvod) v hĺbke 50 cm a okolie vpustu na ploche 50 x 50 cm. Pripojenie do inštalačnej krabice 10 m dlhým prívodným káblom.

Kým je na streche neroztápajúci sa sneh, vykurovací prvok chráni vpust pred zasypaním snehom (obr. 1). Ak sa sneh roztápa, vykurovací prvok umožňuje voľný odtok vody zo strechy a vďaka tomu nedochádza k zaplaveniu strechy a zatekaniu (obr. 2).

Inštalovaný systém je automaticky spínaný termostatom, ktorým je vykurovací kábel vybavený, pri poklese teploty pod +3 °C. Povrchová teplota kábla dosiahne max. +40 °C. Táto hodnota zaisťuje spoľahlivé roztopenie snehu a ľadu, bez rizika poškodenia strešného plášťa (strecha rozpalená slnkom má oveľa vyššiu teplotu než vykurovací kábel). Funkčnosť súpravy pre automatickú ochranu vpustov bola testovaná pri -25 °C.

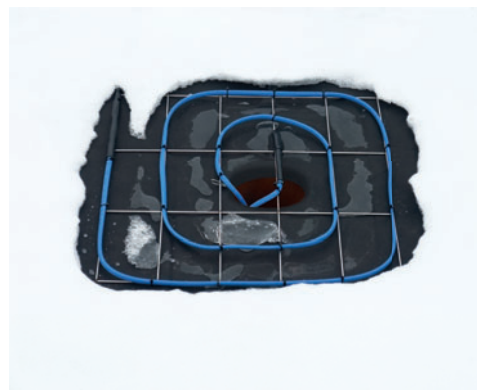


kompletná súprava pripravená na montáž

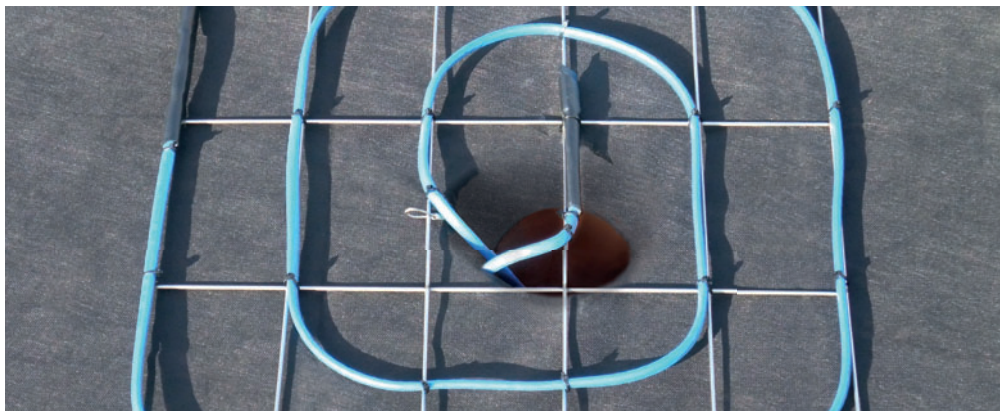
48h
technická
podpora
zadarmo



prevádzka pri mraze (obr. 1)



prevádzka pri roztápaní (obr. 2)



inštalácia systému v okolí vpustu

Váš dodávateľ:

v-system
ELEKTRO

V-systém elektro s.r.o. - ČR
Mílovanice 1
257 01 Postupice
tel.: +420 317 725 749
e-mail: info@v-system.cz
www.v-system.cz

V-systém elektro s.r.o. - ČR
kancelář Jihlava
586 01 Žižkova 13
tel.: +420 725 465 084
e-mail: info@v-system.cz
www.v-system.cz

V-systém severní Čechy
Hodkovičká 16
463 12 Liberec 25
tel.: +420 485 109 644
e-mail: vor@post.cz
www.topeni.biz

Dasix s.r.o.
Kranichova ulice
710 00 Slezská Ostrava
tel.: +420 596 619 138
e-mail: info@dasix.cz
www.dasix.cz

Cord
- kabelové topné systémy, s.r.o.
Brno
tel.: +420 775 744 455
e-mail: andy@cord.cz
www.cord.cz

V-systém elektro, s.r.o. - SR
Dukelských hrdinov 651
901 01 Malacky
tel.: +421 34 7724082
e-mail: info@v-system.sk
www.v-system.sk